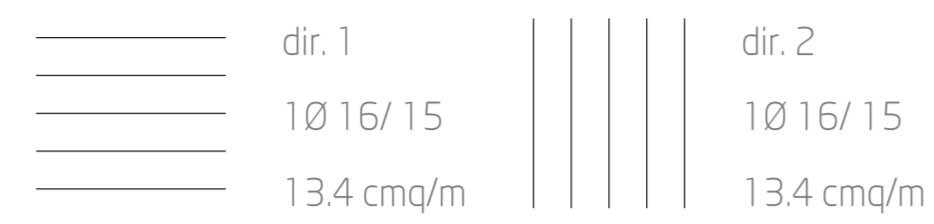


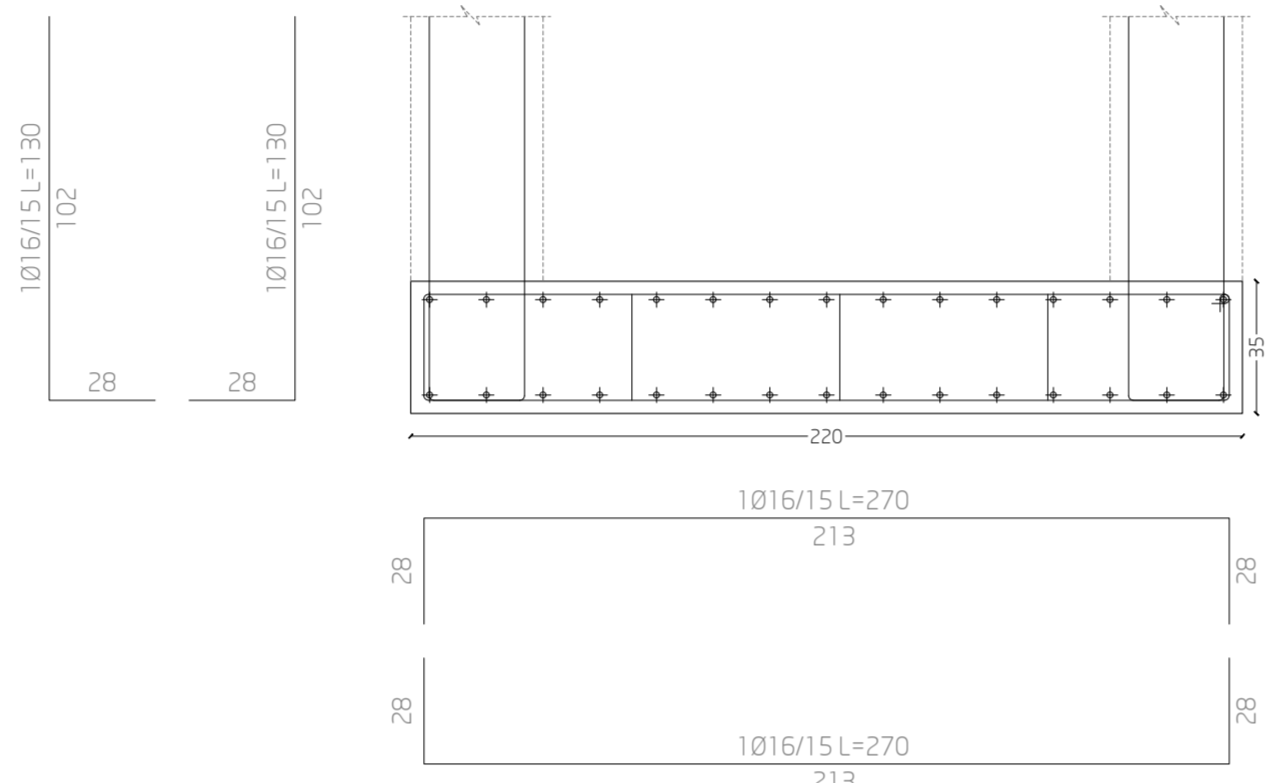
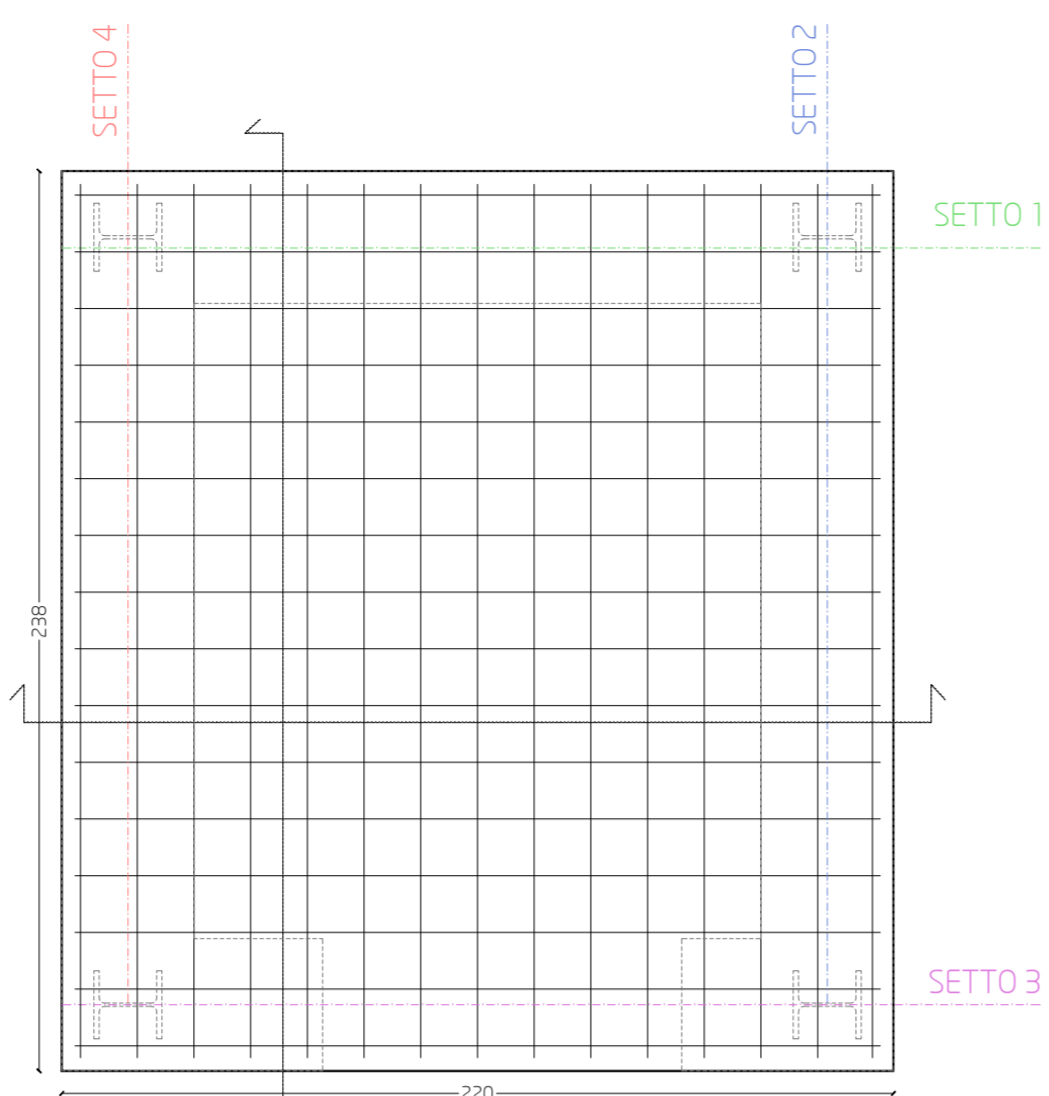
SCALA 1:20

CARPENTERIA SOLETTA DI FONDAZIONE QUOTA -395 cm

Armatura diffusa lato inferiore e superiore



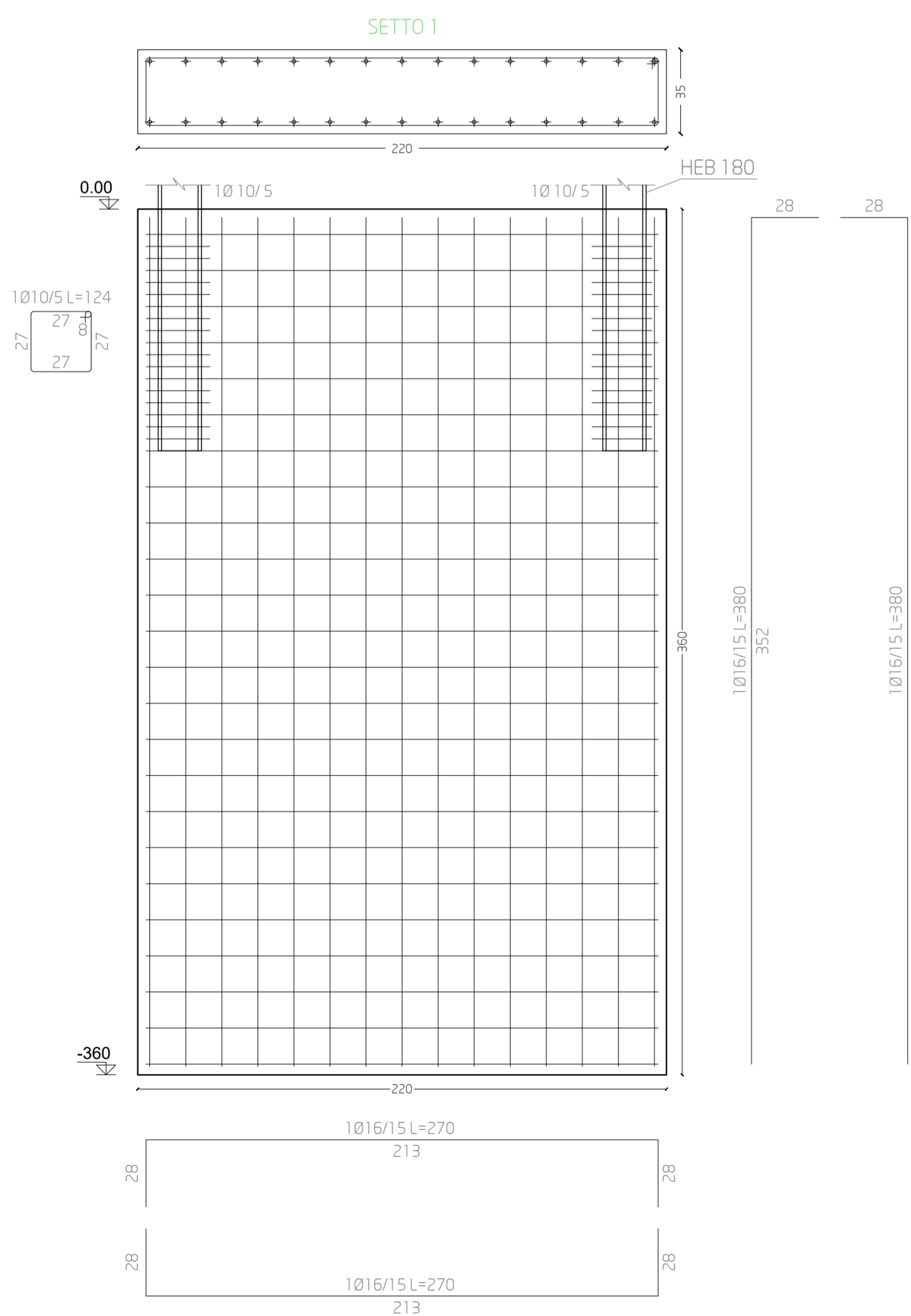
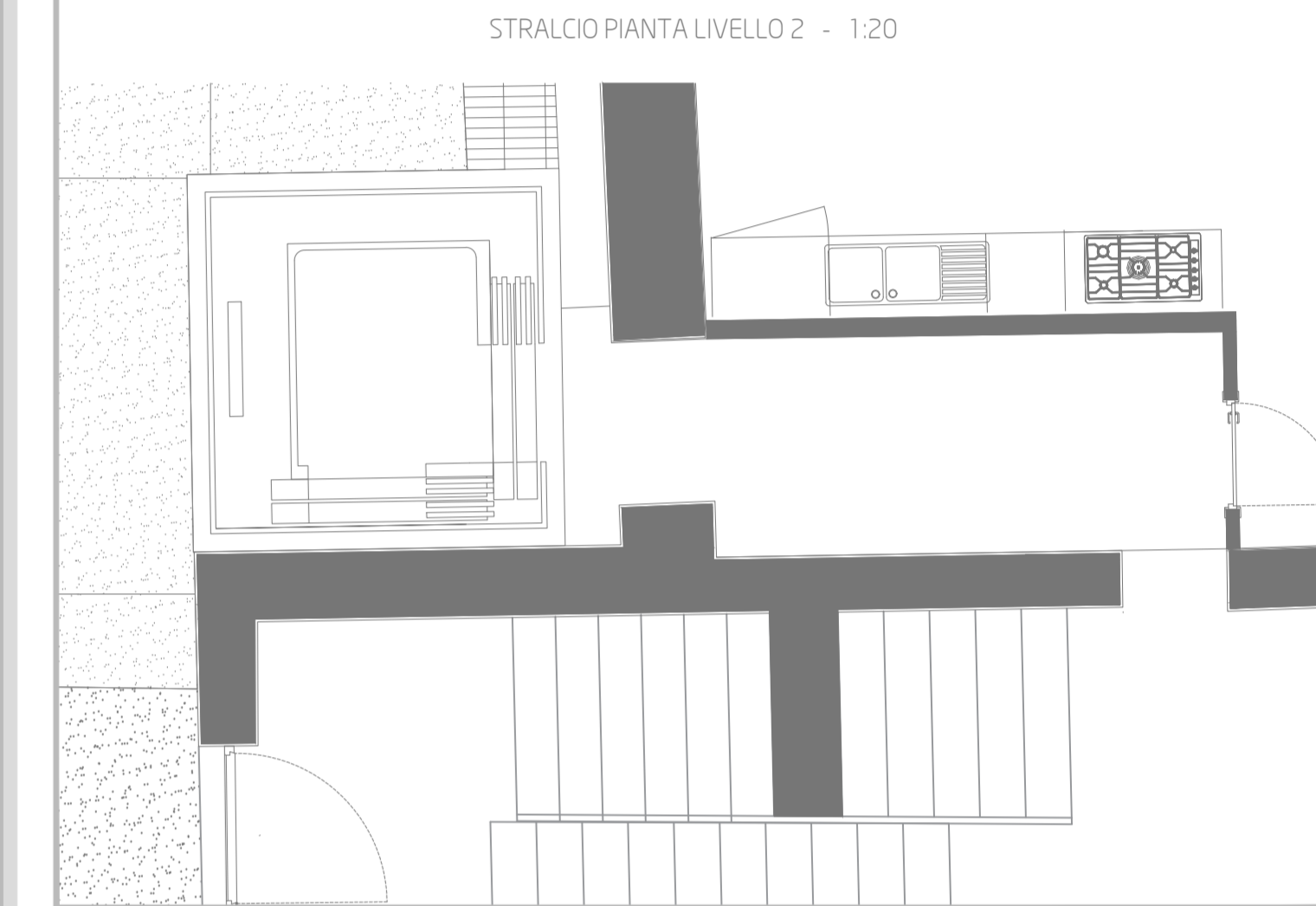
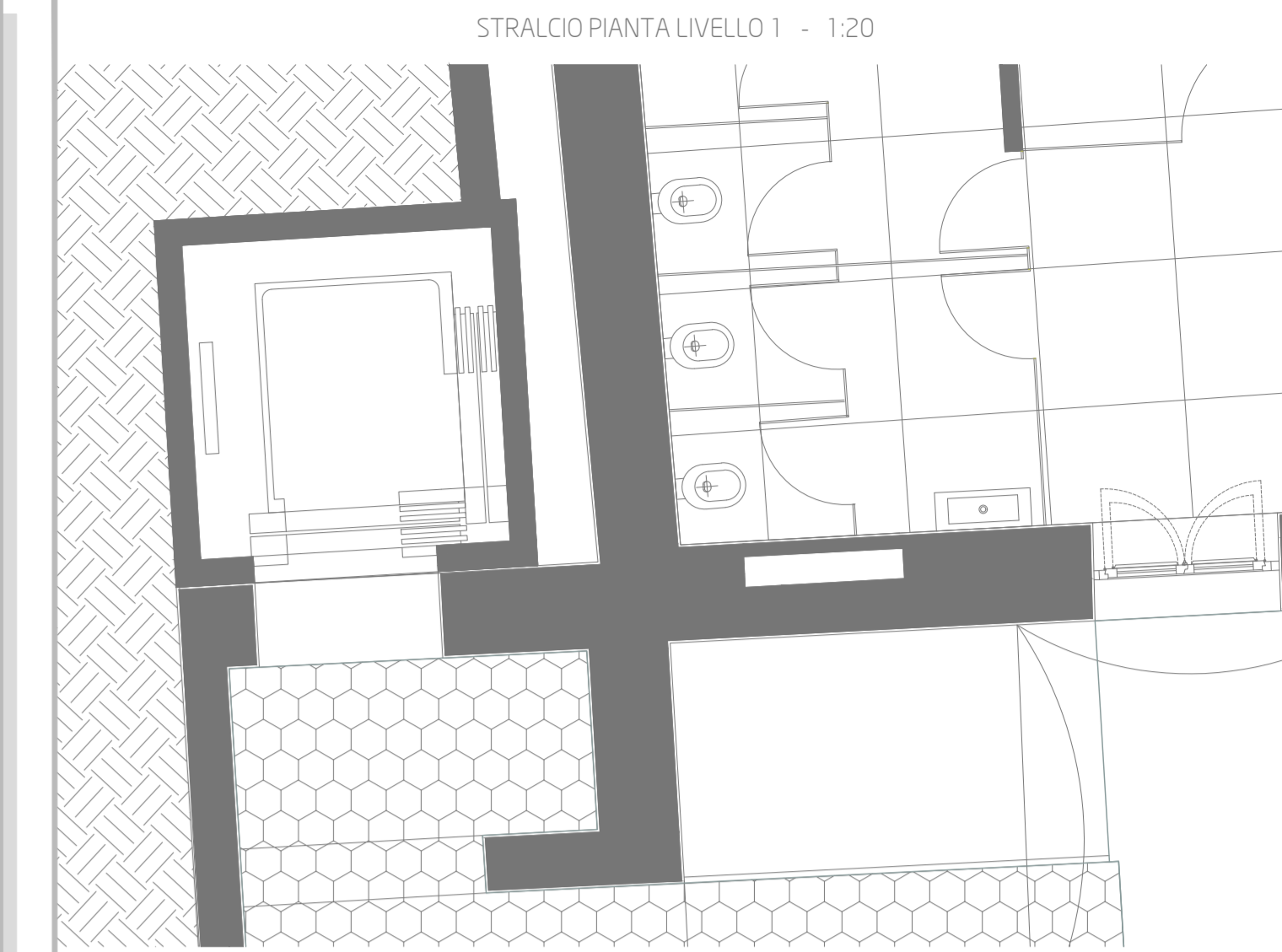
Assonometria cavalietti distanziatori Ø 12  
a=24 cm, b=18 cm, h=25 cm  
1/50 dir.1, 1/50 dir.2



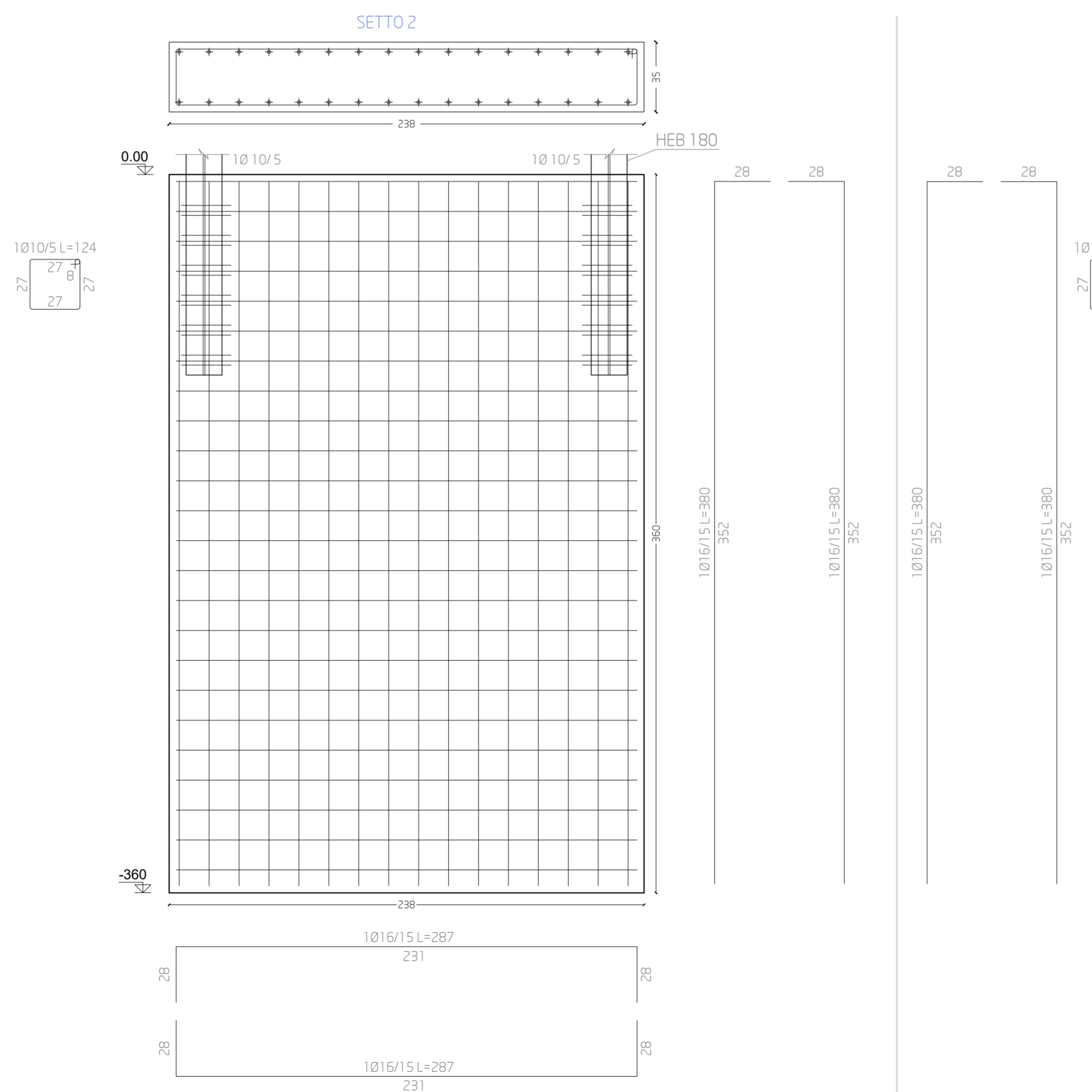
SCALA 1:20

Note progettuali

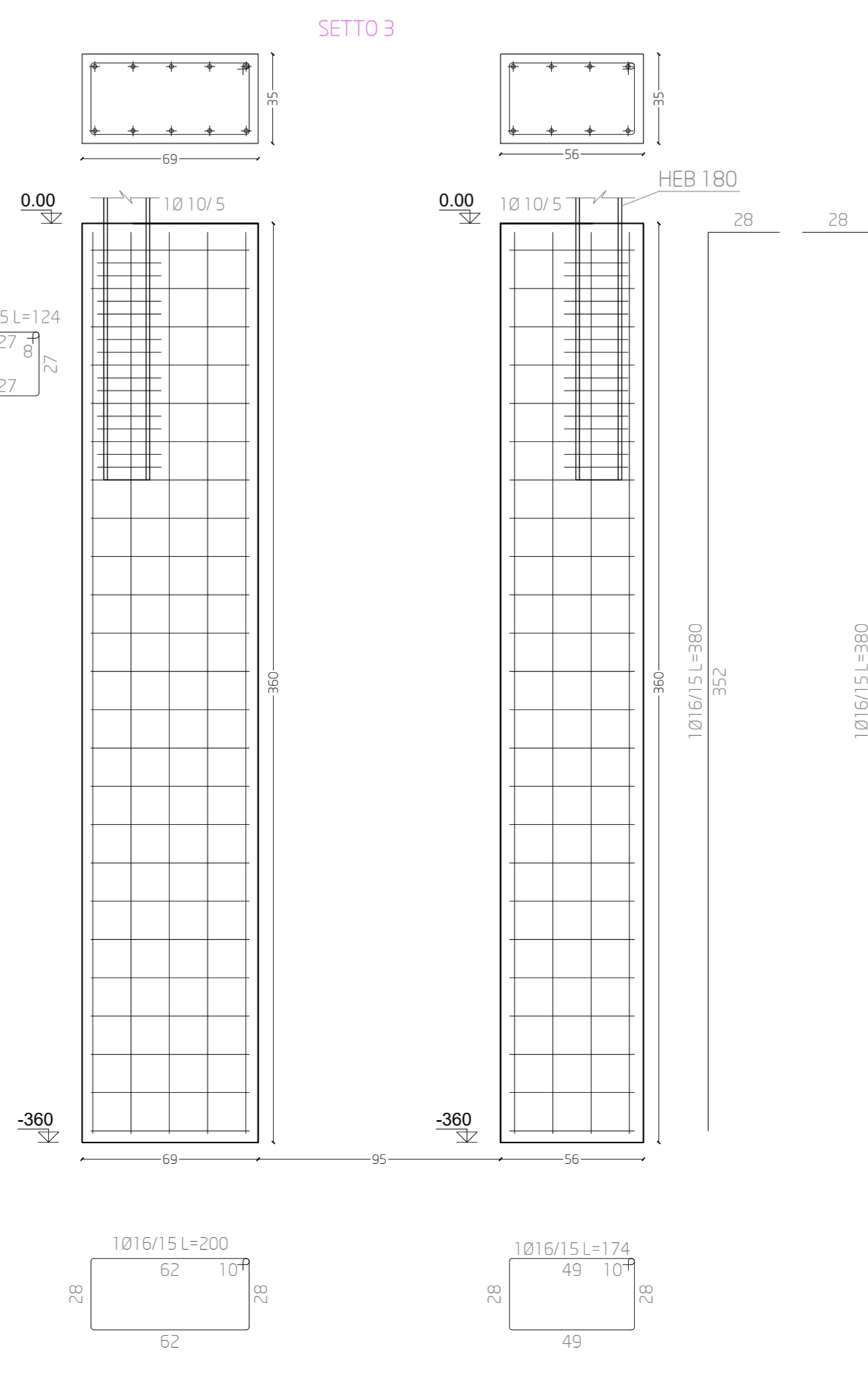
- 1) Le quote riportate per le piante e le carpenterie della fondazione e delle pareti in c.a. sono espresse in cm;
- 2) Prevedere al di sotto della piastra in c.a. di fondazione uno strato di magrone dello spessore di 10 cm;
- 3) I pilastri HEB180 devono essere affogati all'interno delle pareti in c.a. per almeno 100cm di profondità;
- 4) Per la parte dei pilastri in acciaio affogati nelle pareti, prevedere l'inserimento di staffe Ø10 / 5cm;
- 5) Prevedere un copriferro minimo pari a 3,5 cm per i setti in c.a. e per la fondazione;



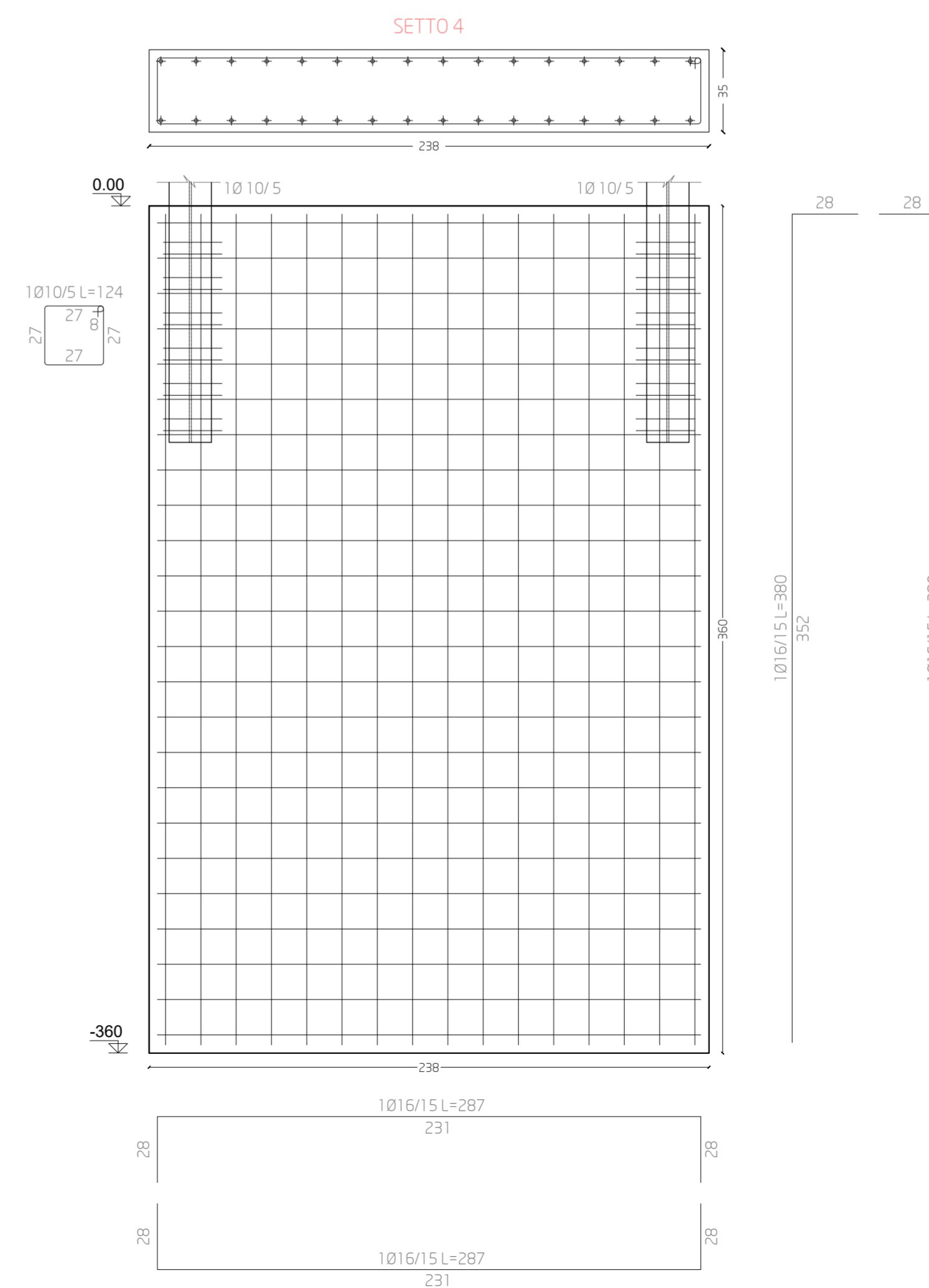
SCALA 1:20



SCALA 1:20



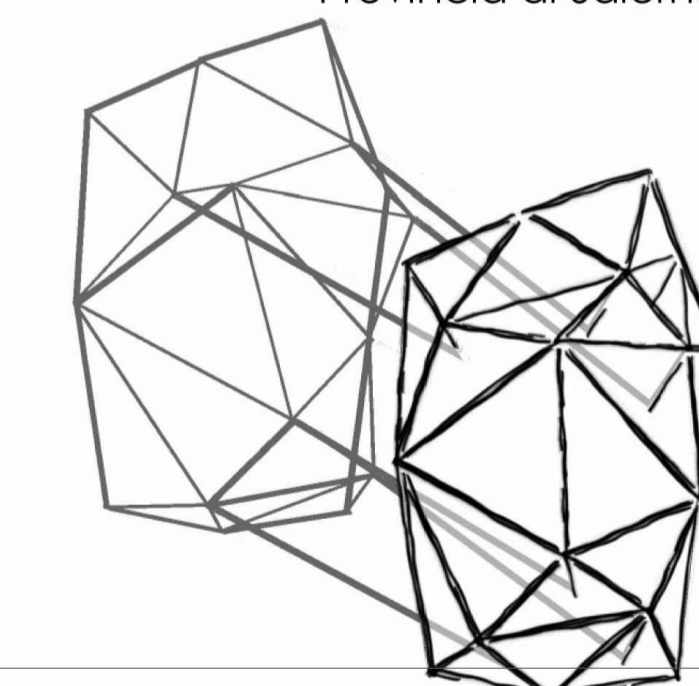
SCALA 1:20



SCALA 1:20



Comune di Cava de' Tirreni  
Provincia di Salerno



Recupero complesso edilizio San Lorenzo  
denominato "ex asilo di Mendicita'"

Il Lotto

Dirigente dell'Ufficio Lavori Pubblici  
Ing. Antonio Altomare

Responsabile Unico del Procedimento  
Ing. Gabriele De Paoli

Supporto al RUP  
Ing. Angelo Frisco

GRUPPO DI PROGETTAZIONE  
Architettura: arch. Giuseppe Salerno  
Strutture e impianti: Studio F&E Engineering  
Geologia: dott. ing. Rosanna Migliorini  
Sicurezza: Ing. Gianluigi Acciaro  
Restauro artistico: dott. Paolo Striano

Carpenterie platea di fondazione e setti in c.a.

STR.35

Revisione n. data oggetto

|   |  |  |
|---|--|--|
| 1 |  |  |
| 2 |  |  |
| 3 |  |  |

SCALA  
1:20

DATA  
marzo 2022