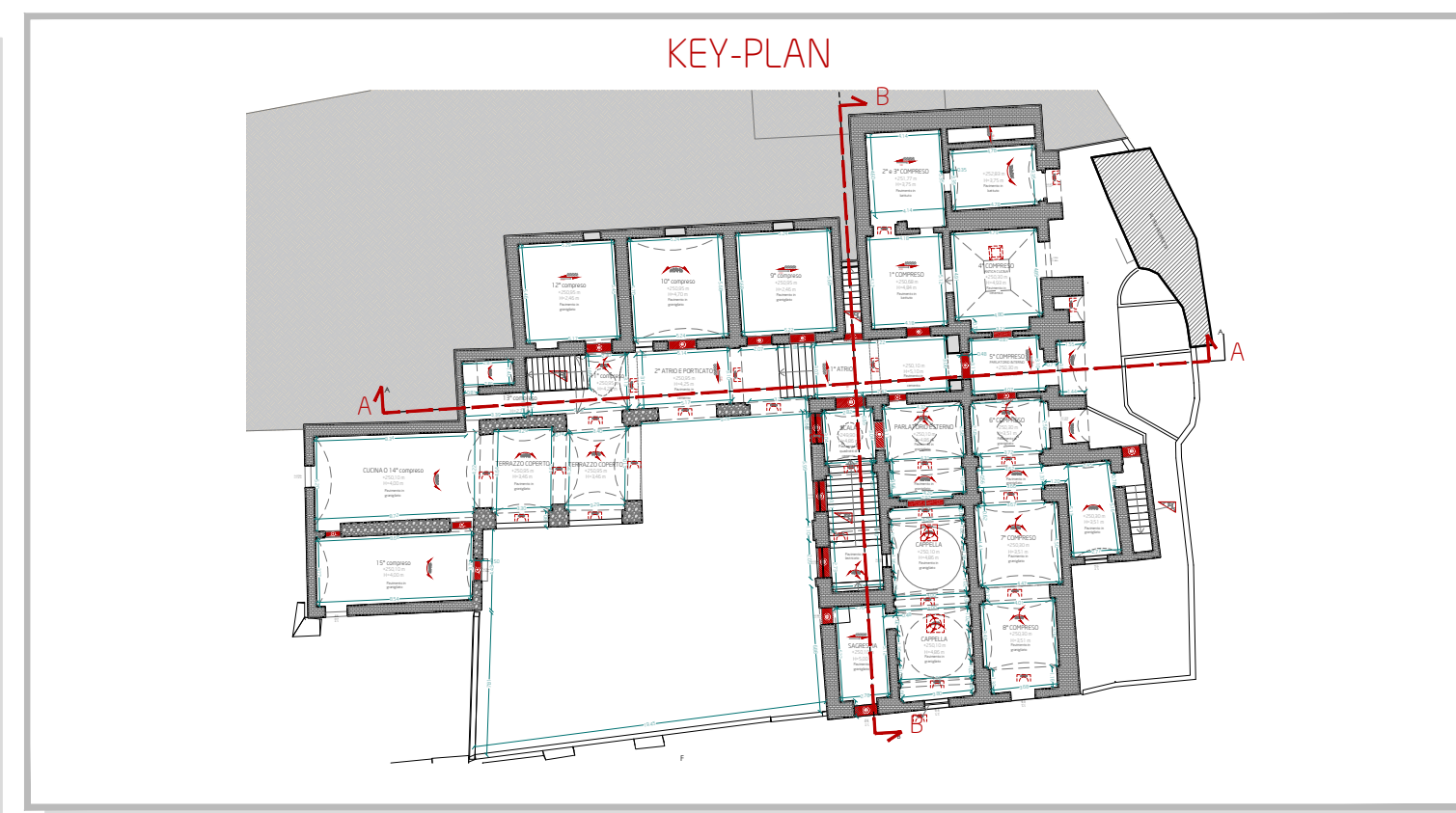
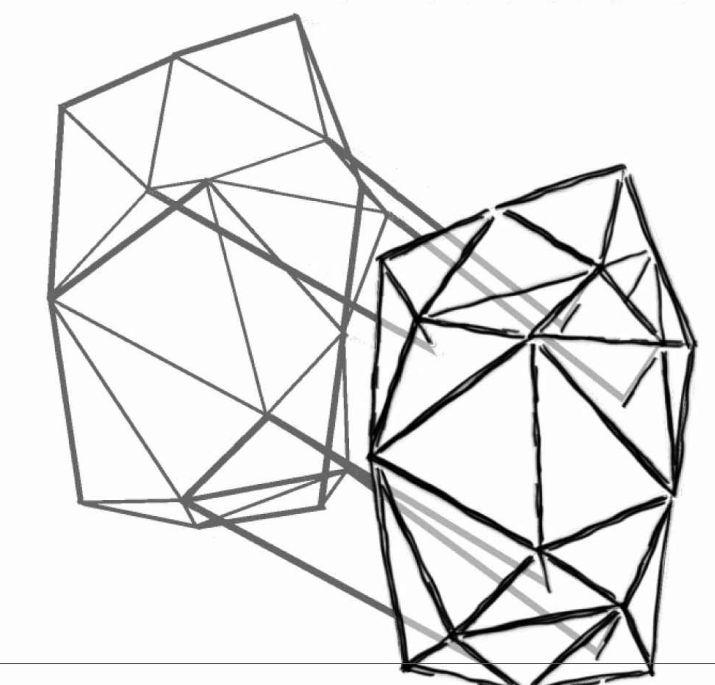


SEZIONE B-B

- LEGENDA**
- Muratura esistente con pietre a spacco con buona tessitura
 - Muratura esistente a conci di pietra tenera (tufo)
 - Solaio in putrelle IPE 180 E TAVELLONI
 - Solaio in putrelle IPE 200 E TAVELLONI
 - Volta a vela a sesto ribassato composta da tufo, malta e materiale leggero di riempimento
 - Volta a botte a sesto ribassato composta da tufo, malta e materiale leggero di riempimento
 - Corpo scala in muratura in pietrame misto
 - Corpo scala in cemento armato



Comune di Cava de' Tirreni
Provincia di Salerno



Recupero complesso edilizio San Lorenzo
denomina to "ex a silo di Mendicità"
Il Lotto

Dirigente del 4° Settore Lavori Pubblici ing. Antonino Altanasio	Responsabile Unico del Procedimento ing. Gabriele De Pascale	Supporto al RUP ing. Angelo D'Amico
GRUPPO DI PROGETTAZIONE		
Architettura arch. Giusepp. Gerardo Salerno	Strutture e impianti Studio Patti Engineering	Geologia dott. tra. gasi, Rosanna Miglionico
Sicurezza ing. Gianluigi Accorino	Restauro artistico dott. Fabio Strisciardi	

Elaborati strutturali stato di fatto: sezione B-B

STR.05

Revisione n.	data	oggetto
1		
2		
3		

SCALA
1:50

DATA
marzo 2022