
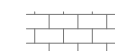




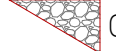
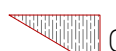
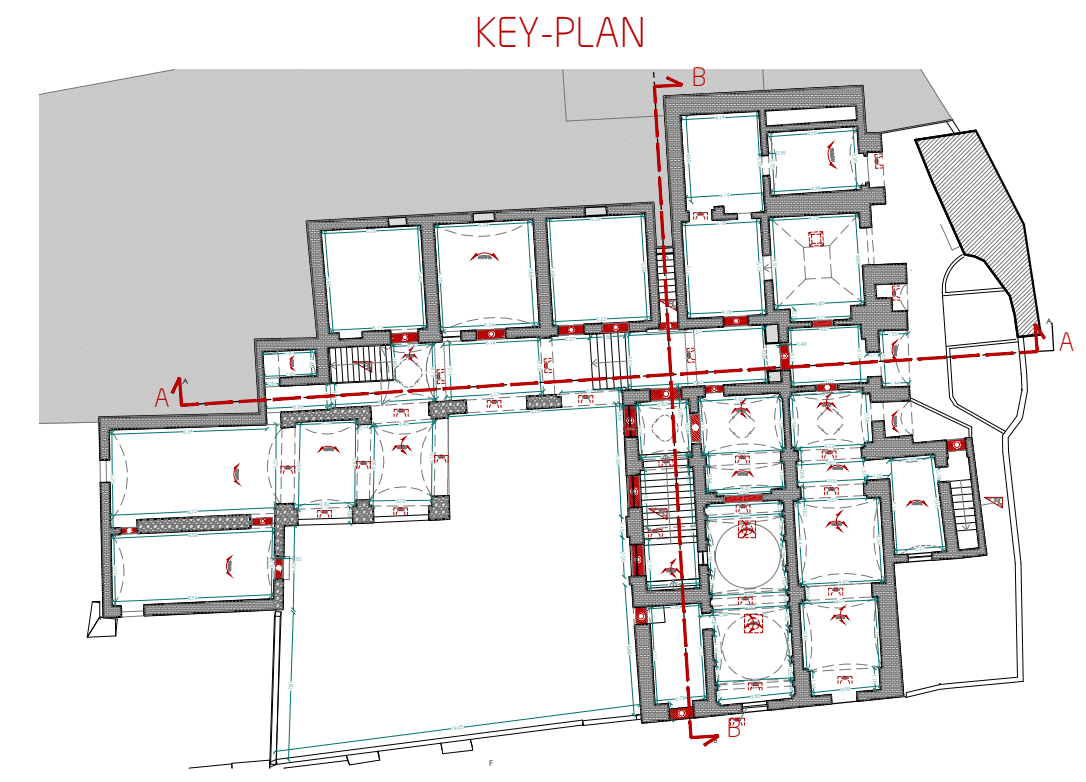


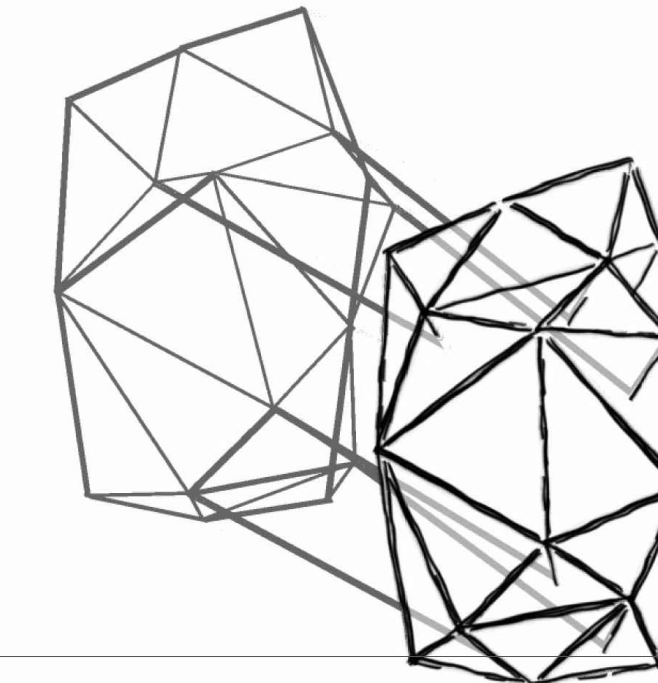
LEGENDA

-  Muratura esistente con pietre a spacco con buona tessitura
-  Muratura esistente a conci di pietra tenera (tufo)
-  Solaio in putrelle IPE 180 E TAVELLONI
-  Solaio in putrelle IPE 200 E TAVELLONI
-  Volta a vela a sesto ribassato composta da tufo, malta e materiale leggero di riempimento
-  Volta a botte a sesto ribassato composta da tufo, malta e materiale leggero di riempimento
-  Corpo scala in muratura in pietrame misto
-  Corpo scala in cemento armato

SEZIONE A-A



Comune di Cava de' Tirreni
Provincia di Salerno



Recupero complesso edilizio San Lorenzo
denominato "ex asilo di Mendicittà"
Il Lotto

Dirigente del 4° Settore Lavori Pubblici
ing. Antonino Altanoso

Responsabile Unico del Procedimento
ing. Gabriele De Pascuale

Supporto al RUP
ing. Angelo D'Amico

GRUPPO DI PROGETTAZIONE

Architettura: arch. Giosuè Gerardo Saturno
Strutture e impianti: Studio Paris Engineering
Geologia: dott. sta. geol. Rosanna Miglionico
Sicurezza: ing. Gianluigi Accatino
Restauro artistico: dott. Fabio Striscianni

Elaborati strutturali stato di fatto: sezione A-A

STR.04

Revisione n. data oggetto

1
2
3

SCALA
1:50

DATA
marzo 2022