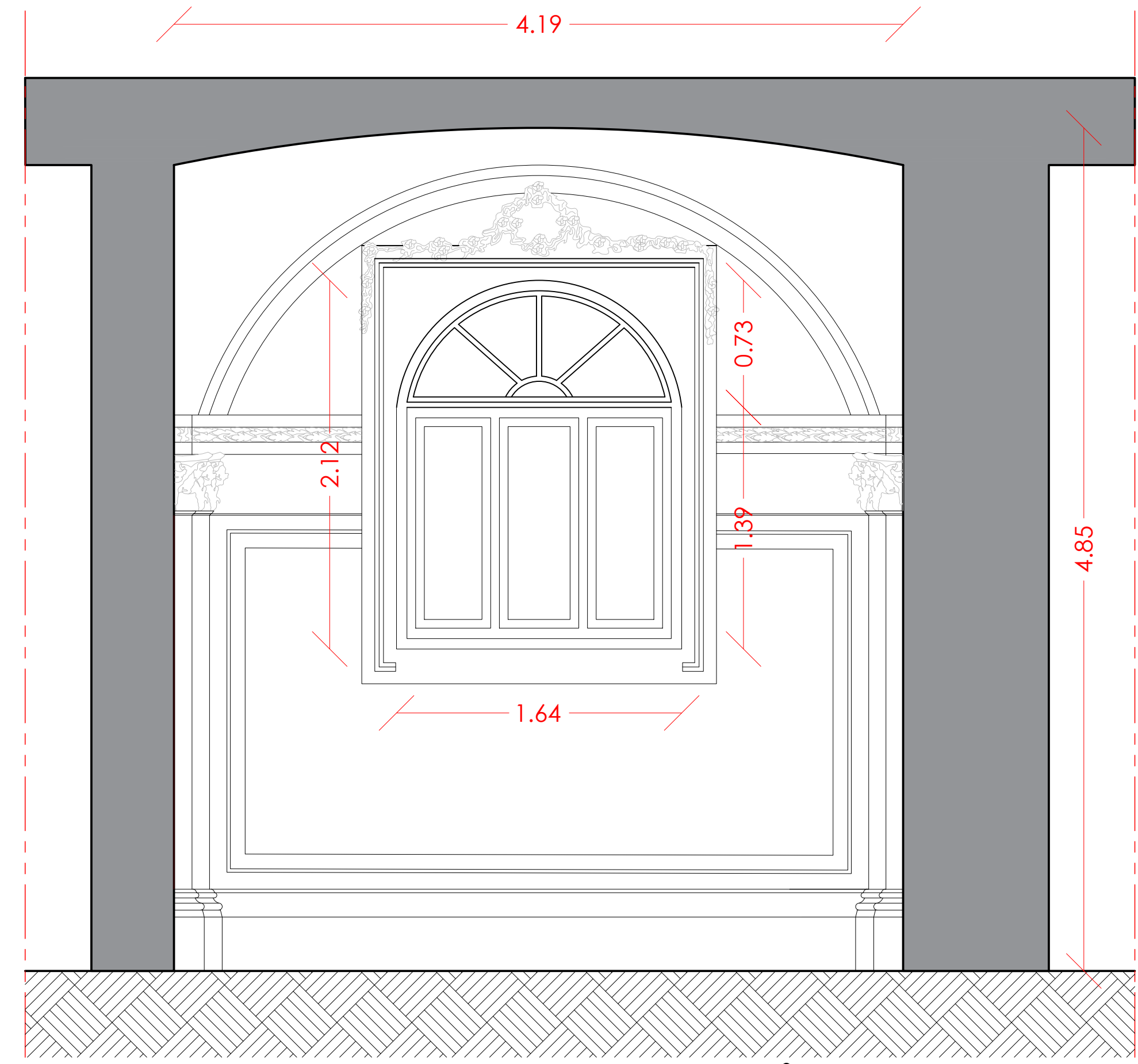
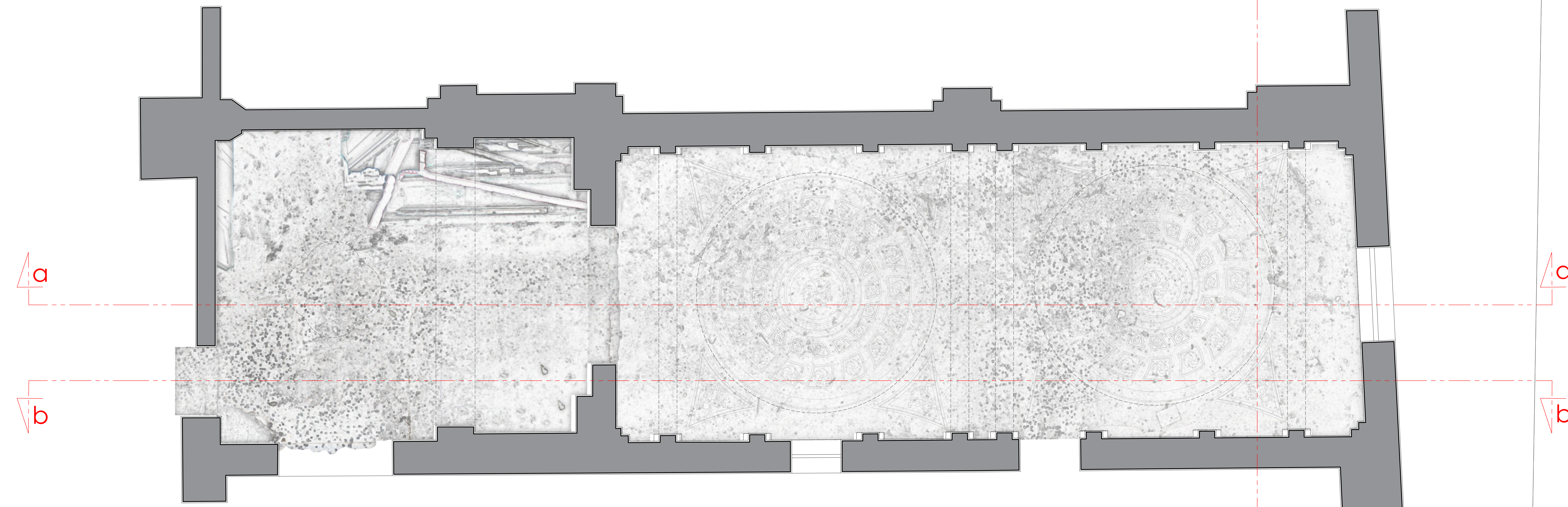


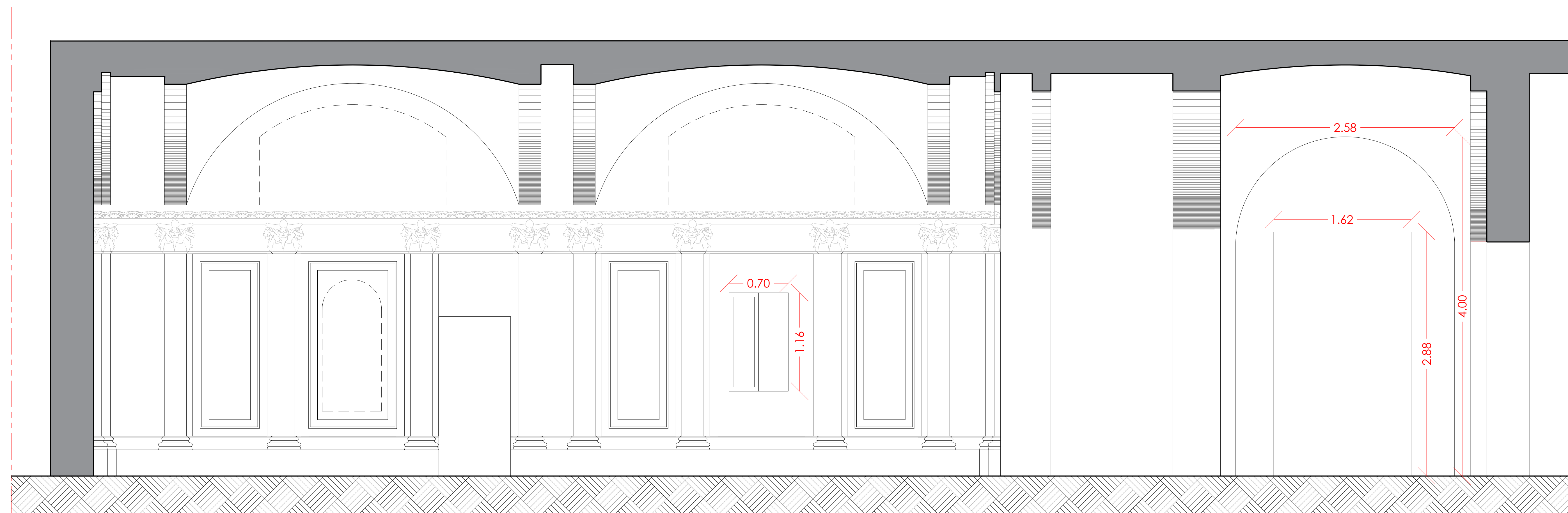
sezione a-a'



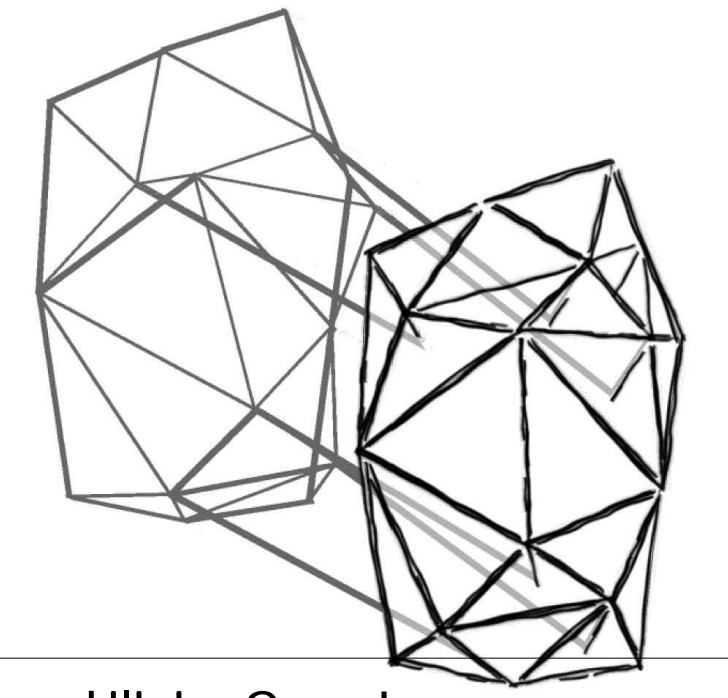
sezione c-c'



pianta



sezione b-b'



Recupero complesso edilizio San Lorenzo

 denominato "ex a silo di Mendicita'"

 Il Lotto

Dirigente del Settore Lavori Pubblici
 Responsabile Tecnico del Procedimento
 Supporto al RUP

GRUPPO DI PROGETTAZIONE
 Architetto: ...
 Geometra: ...
 Sicurezza: ...
 Restituire verbale: ...

Rilevo stato di fatto, analisi del degrado e materiali: particolari architettonici cappella

RM.13

Revisione n. data oggetto

1
 2
 3

SCALA 1:100
 FILE: RM_13.dwg
 DATA marzo 2022