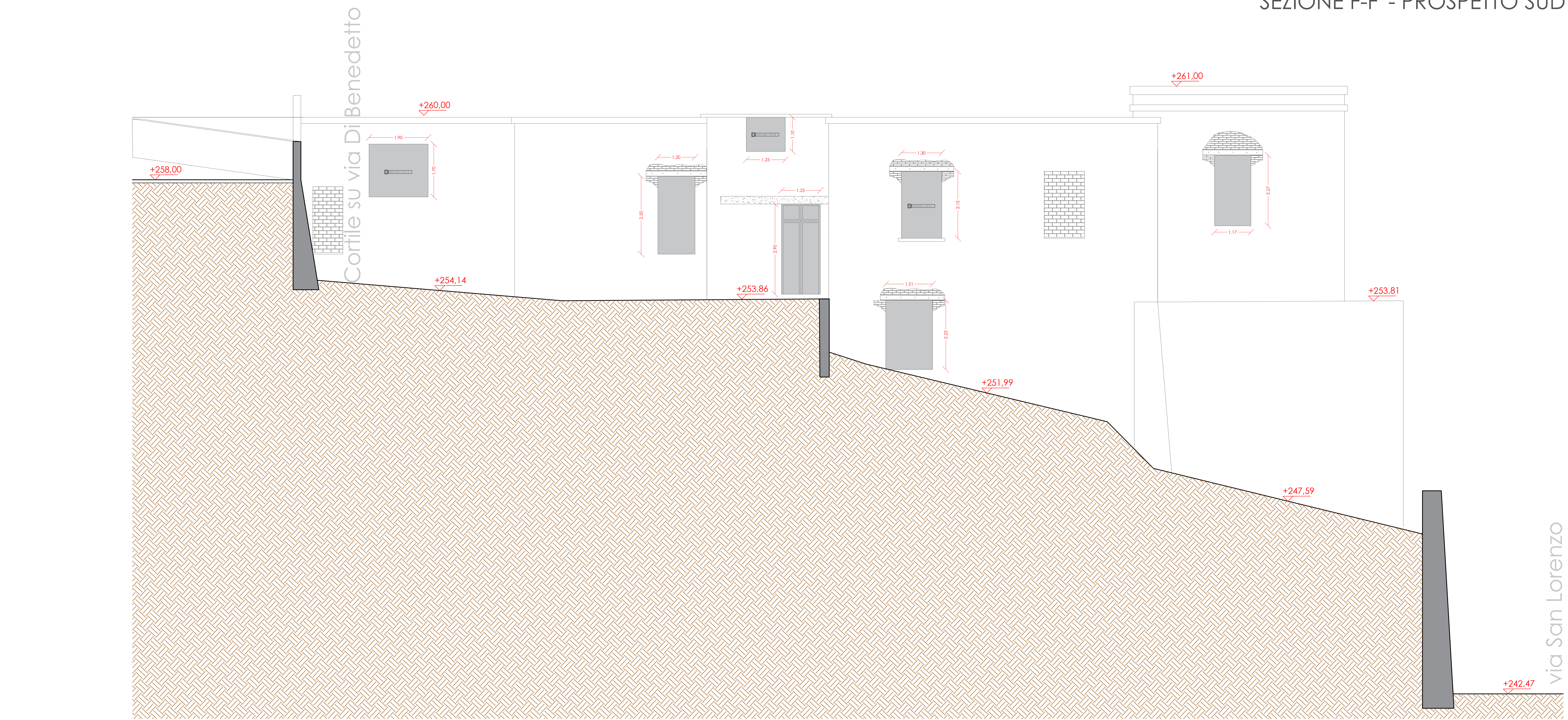


SEZIONE F-F' - PROSPETTO SUD



PROSPETTO NORD

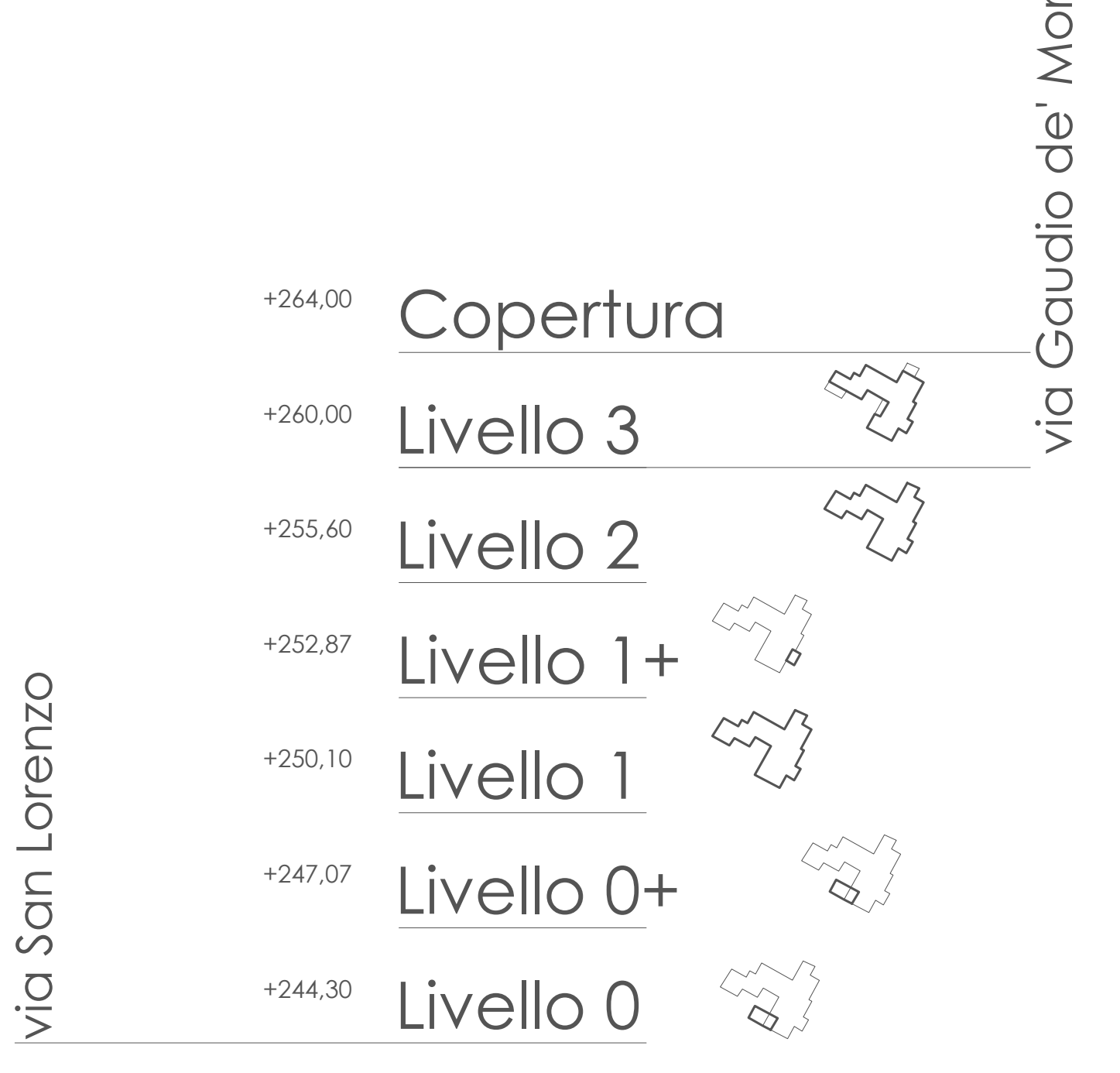
RILIEVO METRICO

	QUOTA PAVIMENTO E ALTEZZA
	QUOTA LINEARE
	ALTEZZA
	NUMERO SCALINI
	DIMENSIONI PISCI
	LINEE DI SEZIONE
	DESCRIZIONE ELEMENTI ARCHITETTONICI DI PREGIO
	DESCRIZIONE PAVIMENTAZIONE
	ASCIUGO PISCI

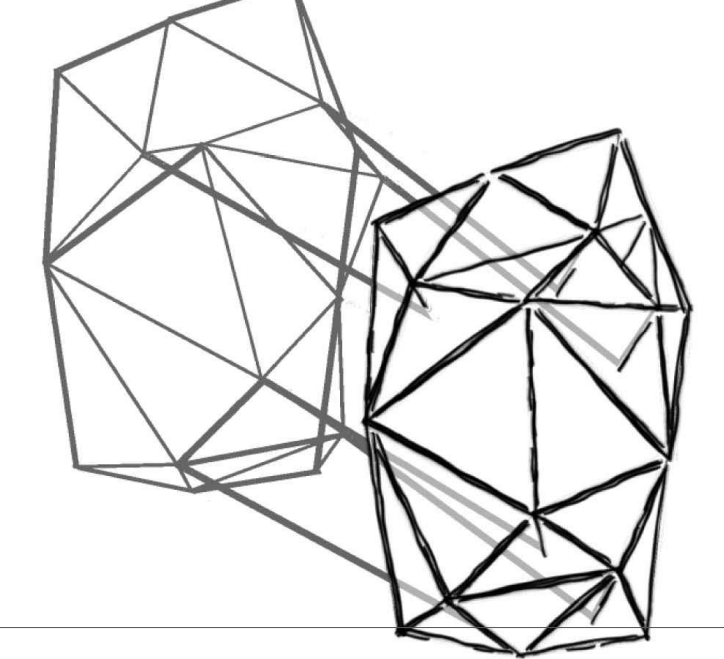
STRUTTURE

	SCALE
	SCALA IN ALIBRATISA
	SCALA IN CEMENTO
	MURATURE
	MURATURA IN PIETREME MISTO
	MURATURA IN TUFO GIALLO CAMPANO E MALTA CON CALCE DI SANBA DI FIUME
	INDAGINI DIAGNOSTICHE DELLA MURATURA
	VOLTE ED ARCHI
	VOLTA A ROTTE A SESTO RIBASSATO COMPOSTA DA TUFO, MALTA E MATERIALE LEGGERO DI RIEMPIMENTO
	VOLTA A VELA A SESTO RIBASSATO COMPOSTA DA TUFO, MALTA E MATERIALE LEGGERO DI RIEMPIMENTO
	VOLTA A SCHEMI COMPOSTA DA TUFO, MALTA E MATERIALE LEGGERO DI RIEMPIMENTO
	VOLTA A CUPOLA
	ARCO A RILTO SESTO
	VOLTA DA SOTTOPORRE A SAGGI STRATIGRAFICI DI ESTRO RICRITO
	VOLTA DA SOTTOPORRE A SAGGI STRATIGRAFICI CON SUPERNO DECORATE A VISA
	ORIZZONTAMENTI
	SOLAI IN LEGNO FORMATO DA TRAVI SQUADRATE E PANCONCELLI LIGURI
	SOLAI IN PIETRELE E TAVELLONI

STATO DI FATTO



Comune di Cava de' Tirreni
Provincia di Salerno



Recupero complesso edilizio San Lorenzo
denominato "ex asilo di Mendicita"
Il Lotto

Responsabile del 4° Settore Lavori Pubblici
Responsabile Unico del Procedimento
Supporto di RUP

GRUPPO DI PROGETTAZIONE
Architettura
Strutture e impianti
Geologia
Ingegneria
Scienze
Ingegneria
Tecnico ufficio
dell'Urbanistica

Rilevo stato di fatto, analisi del degrado e materiali: sezione F-F-Prospetto sud, Prospetto Nord

RM.11

Revisione n. data oggetto
SCALA 1:100 FILE: RM_11.dwg DATA marzo 2022