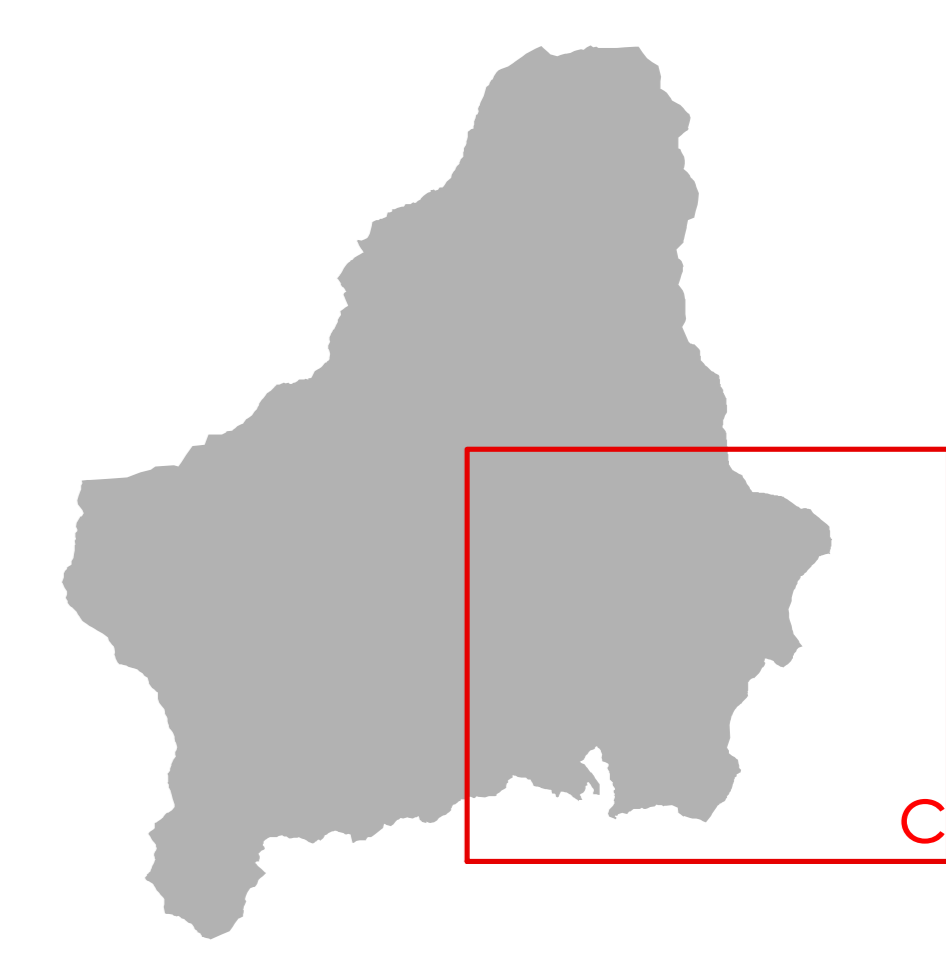


- COLTURE PRODUTTIVE**
- Bassa
 - Media
 - Elevata
- CARATTERE COLTURE**
- Colture estensive
 - Colture industriali
 - Colture miste
 - Colture non permanenti
 - Colture permanenti
 - Riproduzione piante



Proiezione: UTM Fuso 33
 Datum: WGS84 - Unità: metri
 Base cartografica:
 Carta Tecnica Comunale del 2008

Città di Cava de' Tirreni
 Sindaco
 dott. Vincenzo Savelli
 Assessore al Governo del Territorio
 arch. Giovanni Minari

PUC
 Piano Urbanistico Comunale



PROPOSTA DEFINITIVA

Responsabile del procedimento
 ing. Gianluigi Accorino

Studio agronomico
 dott. agr. Maurizio Murro

SA. STUDIO AGRONOMICOMICO
 Carta delle colture carattere prevalente in atto e particolarmente produttive

scala 1:5.000

Diligente Settore Governo del Territorio
 arch. Luigi Colozza (progettista capogruppo)

Gruppo di progettazione
 arch. Alberto Argenti
 arch. Annetta De Stefano
 arch. Vincenzo Pajani
 arch. Gerardo Russo
 arch. Cosimè Gerardo Soturno
 arch. Valentina Tollerio

Hanno inoltre collaborato:
 ing. Carlo Gallo
 geom. Alessandro Simone Grossi
 dott. Maurizio Virgilio

Supporto amministrativo
 dott. Nicola Giuglietta Gilestro
 dott. Alessandro Murro
 per. agr. Maurizio Moriggi

Coordinamento scientifico
 prof. arch. Carlo Giuglietta
 con arch. Cinzia Parrini

Studio geologico
 dott. geol. Silvano Di Giuseppe

Studio agronomico
 dott. agr. Maurizio Murro

Piano di zonizzazione acustica
 G.E.S.A. srl
 geom. Giovanni La Francesca

SA.3C