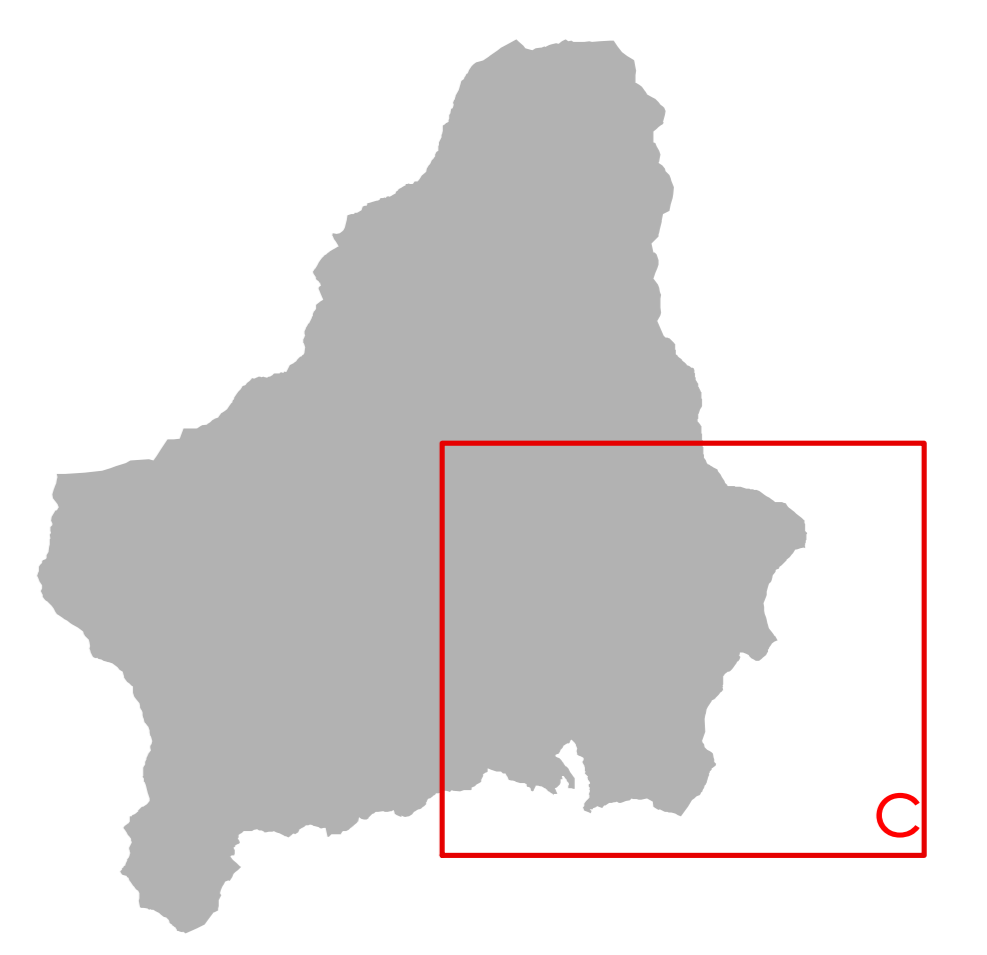


- ### Complexi Idrogeologici
- UNITA' DEL QUATERNARIO**
- Complexo piroclastico-alluvionale: permeabilità medio-bassa per porosità
 - Complexo detritico: permeabilità media per porosità, localmente variabile in relazione alle caratteristiche granulometriche
- UNITA' CARBONATICA M.TI LATTARI - M.TI PICENTINI**
- Complexo calcareo: permeabilità elevata per fratturazione e carsismo
 - Complexo dolomitico: permeabilità medio-elevata per fratturazione e carsismo
- Pozzi superficiali (Unità del quaternario - profondità della falda < 50 m dal p.c.)
 - Pozzi profondi (Unità carbonatica - profondità della falda > 50 m dal p.c.)
 - Isofiteca della circolazione idrica superficiale riferita al p.c.
 - Isofiteca della circolazione idrica profonda riferita al p.c.
 - Direzione di deflusso principale della falda superficiale
 - Direzione di deflusso principale della falda profonda
 - Principali sorgenti



Proiezione: UTM Fuso: 33
 Datum: WGS84 - Unità: metri
 Scala cartografica:
 Cartografia Istituto Geografico Militare

Città di Cava de' Tirreni

Sindaco
 dott. Vincenzo Serelli

Assessore al Governo del Territorio
 arch. Giovanni Minelli

PUC
 Piano Urbanistico Comunale

Cava de' Tirreni

PROPOSTA DEFINITIVA

Responsabile del procedimento
 Ing. Gianluigi Acciaro

Studio geologico
 dott. geol. Silvano Di Giuseppe

SG. STUDIO GEOLOGICO
 Carta idrogeologica

scala 1:5.000

SG.4c

Dirente Settore Governo del Territorio
 arch. Luigi Calozzo (ingegnere cartografo)

Gruppo di progettazione
 arch. Alberto Argenti
 arch. Annello De Stefano
 arch. Vincenzo Pisci
 arch. Gerardo Russo
 arch. Giulio Gerardo Sotano
 arch. Valterio Tolercio

hanno inoltre collaborato:
 Ing. Giulio Gallo
 geom. Alessandro Simone Grossi
 dott. Maurizio Virgilio

Supporto amministrativo
 istr. tech. Giuseppina Greco
 dott. Alessandro Moraco
 per. agr. Maurizio Mauerli

Coordinamento scientifico
 prof. arch. Carlo Caspanini
 con arch. Ciro Pannofili

Studio geologico
 dott. geol. Silvano Di Giuseppe

Studio agronomico
 dott. agr. Maurizio Moraco

Piano di zonizzazione acustica
 GE.S.A. srl
 geom. Giovanni La Francesca